



# П Р И М О Р С К И Й

Ж И Л О Й

К О М П Л Е К С

**3 СЕКЦИИ | 8 ЭТАЖЕЙ | ПАРКИНГ**

# 2 | ЖК ПРИМОРСКИЙ - 2

ул. Бородина

2 СЕКЦИЯ

1 СЕКЦИЯ

ул. Захарова

3 СЕКЦИЯ

ул. Сеченова

ул. Багратиона

**ЖК Приморский**  
**1-я очередь**  
построен в 2022 году  
ул. Бородина, 4



# ПРЕИМУЩЕСТВА РАСПОЛОЖЕНИЯ РАЙОНА, ЛОКАЦИИ



**Жилой комплекс расположен в одном из самых благоприятных районов города – Приморский микрорайон.**

Эта локация считается одной из самых экологичных в Иркутске благодаря большому количеству зелёных насаждений, удалённости от промышленных зон и благоприятной розе ветров.



**Жизнь у воды и зелени**

Залив Якоби, общественный пляж и парковая зона всего в 10 минутах пешком от дома.

Прогулки у воды, отдых на природе и ощущение курорта каждый день – редкое преимущество для жизни в городе.



**Комфортная городская среда, где всё необходимое рядом**

В пешей доступности: детские сады и школы, спортивная школа Атланты, центр детского творчества, торговые центры Юбилейный и Версаль, а также Дом кино.



**Отличная транспортная доступность**

Остановки общественного транспорта всего в **2 минутах** ходьбы. Удобные маршруты автобусов и троллейбусов позволяют быстро добраться в любую часть города.

На автомобиле – всего **15 минут до центра** Иркутска.



**2** минуты ходьбы до остановки общественного транспорта



**15** минут до центра Иркутск

# ПРЕИМУЩЕСТВА ЖИЛОГО КОМПЛЕКСА ПРИМОРСКИЙ-2



**8 этажей в доме:** камерный формат и комфортная этажность



**Детство без границ:** двор без машин под круглосуточным видеонаблюдением. Вы спокойны – ребенок всегда на виду и в безопасности.



**Современный лифт от SWORD:** надежность, плавный ход и современный дизайн



**Дизайнерская отделка подъездов:** эстетика и продуманное пространство с первого шага



**Безбарьерная среда:** входные двери на уровне земли и путь до лифта без ступеней



**Бесплатный Wi-Fi во дворе,** чтобы отдыхать и оставаться на связи.



**Безопасная детская площадка** от проверенного производителя с опытом реализации успешных проектов



**Лапомоечная и санузел общего пользования** на 1 этаже каждого подъезда – максимум удобства для жителей



**Велопарковка во дворе** – для активного городского ритма



**Видеокамеры в парадных** работают круглосуточно – всё под контролем, даже когда вас нет дома. А с видеодомофоном вы всегда знаете, кто пришёл



**Два этажа для вашего автомобиля.** Оставьте машину в теплом двухуровневом паркинге и посвятите сэкономленное время семье. Паркинг подходит для разных типов транспорта, оборудован видеонаблюдением.

# ОТДЕЛКА КВАРТИР

## Полы

Выравнивающая стяжка пола, выполненная машинным способом с лазерной точностью.

## Стены

Несущие стены — бетон, без отделки. Перегородки — из кирпича, выравнивание стен штукатурным раствором.

## Входные двери

Двери входные стальные, российского производства, изготавливаются в соответствии с ГОСТ из цельного металлического профиля с фурнитурой от лучших производителей.

## Отопление и водоснабжение

Установка радиаторов отопления от надежного производителя, лучевая-периметральная разводка. Счетчики индивидуального потребления тепло энергии, горячего и хол.водоснабжения располагаются на этаже в коридоре общего пользования, что минимизирует количество протечек и аварий. Скрытое подключение радиатора отопления из стены.

## Электрика

Разводка электрики по квартире, без установки выключателей и розеток. Электросчетчик установлен в квартире.

## Санузлы

В санузлах на полу выполнена гидроизоляция, на стене установлен полотенцесушитель.

## Окна

Светло, тихо, безопасно. Большие окна с двухкамерными стеклопакетами и усиленной шумоизоляцией. 5-камерный профиль не пропускает холод и шум, детские замки защищают малышей.



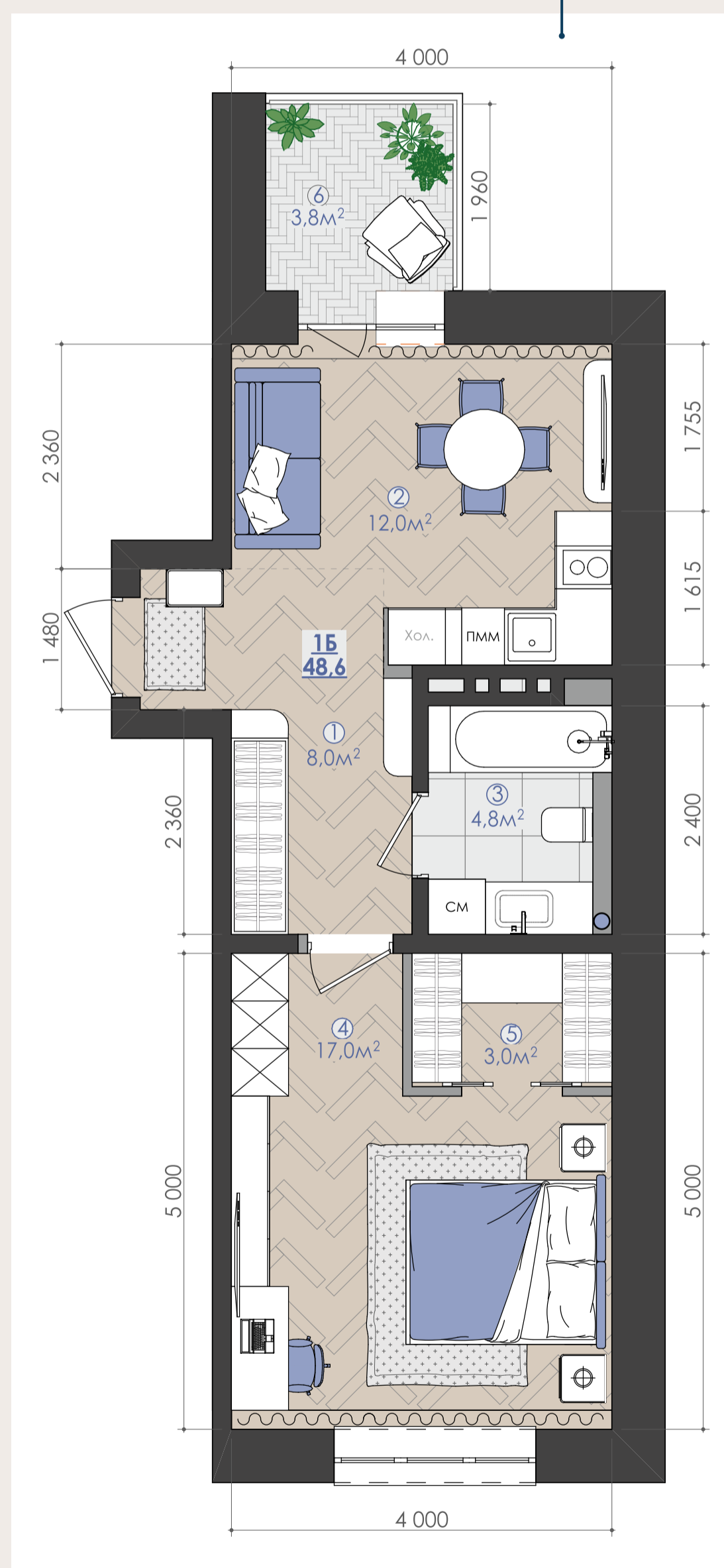
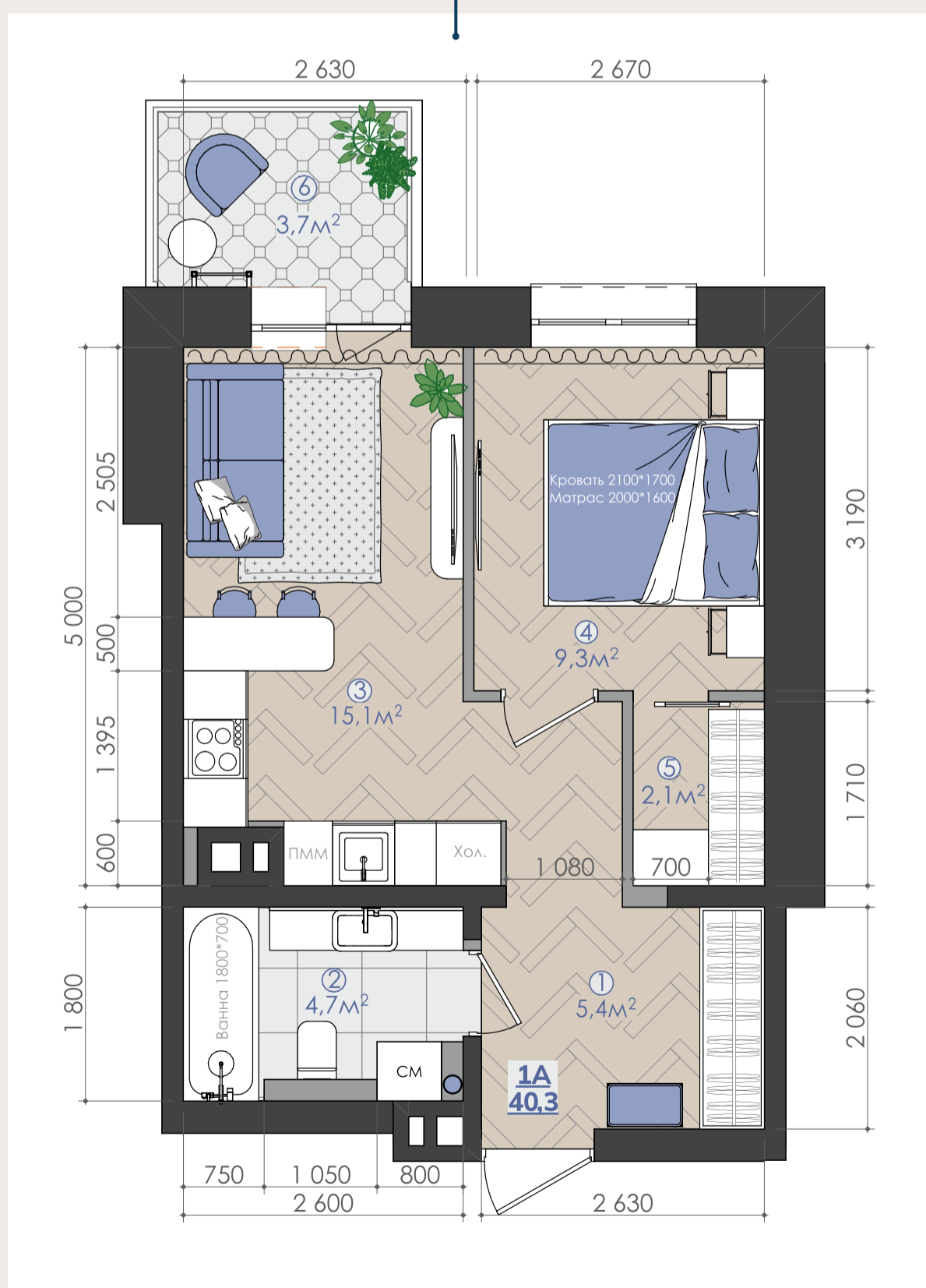
# ПРОДУМАНО ДЛЯ КОМФОРТНОЙ ЖИЗНИ

Совместно с профессиональным дизайнером мы разработали интерьерные решения для каждой квартиры. 3D-планировки с расстановкой мебели показывают, как пространство будет выглядеть в реальной жизни: удобно, функционально и без лишних компромиссов.

Вы сразу видите готовый сценарий проживания – от зоны отдыха до мест хранения.

1 Секция, кв. 1Б  
3 Секция, кв. 1Б  
48.5 кв.м.

1 Секция, кв. 1А, 1Ж  
2 Секция, кв. 1Г  
3 Секция, кв. 1А, 1Ж  
39.5-39.9 кв.м.

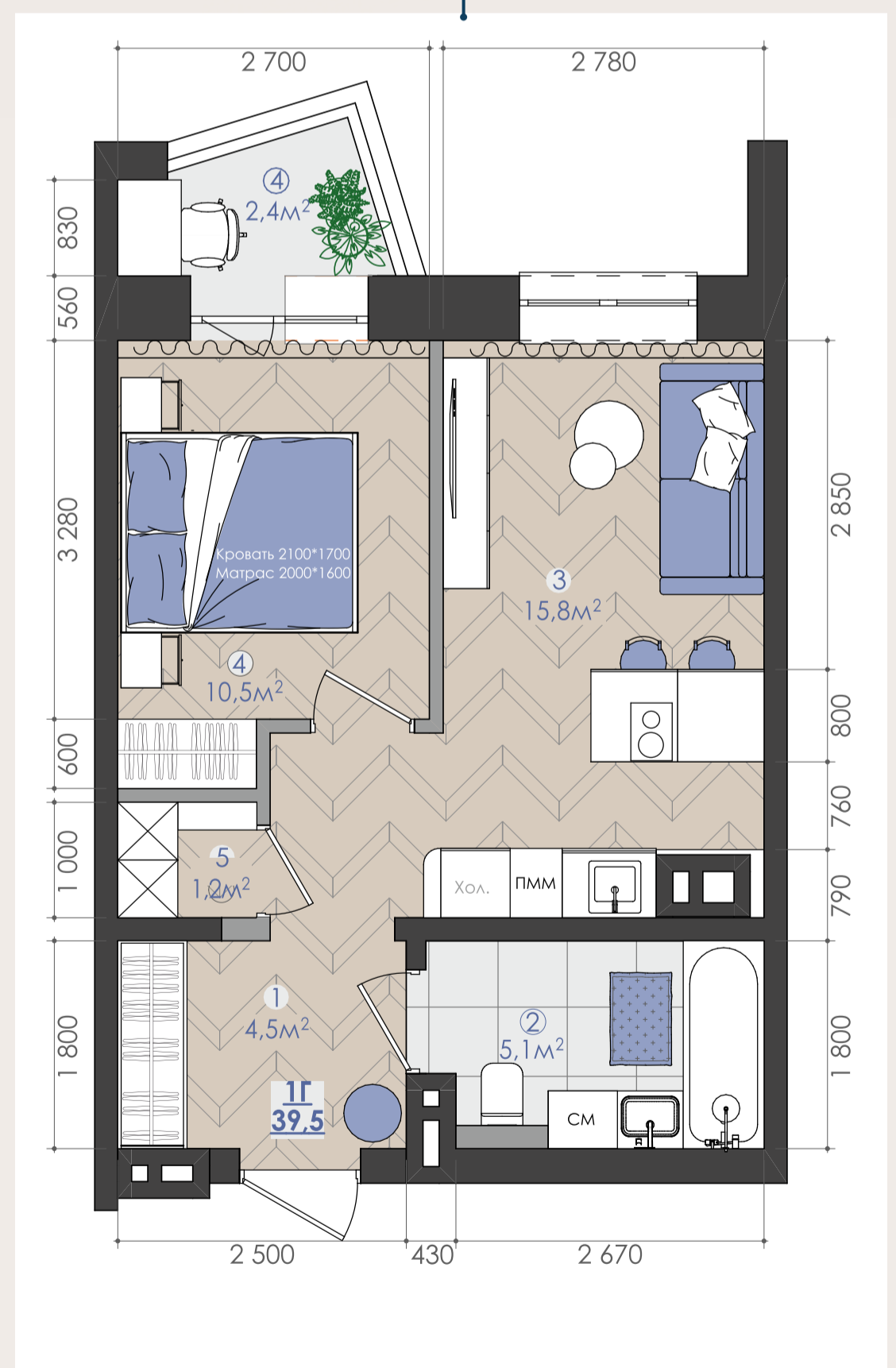


\*Визуализация является примером. Квартиры передаются без установки межкомнатных перегородок, предметов мебели и техники.

# 7 | ИНТЕРЬЕРНЫЕ РЕШЕНИЯ

1 Секция, кв. 1В, 1И  
2 Секция, кв. 1Д  
3 Секция, кв. 1В, 1И  
42.5-44 кв.м.

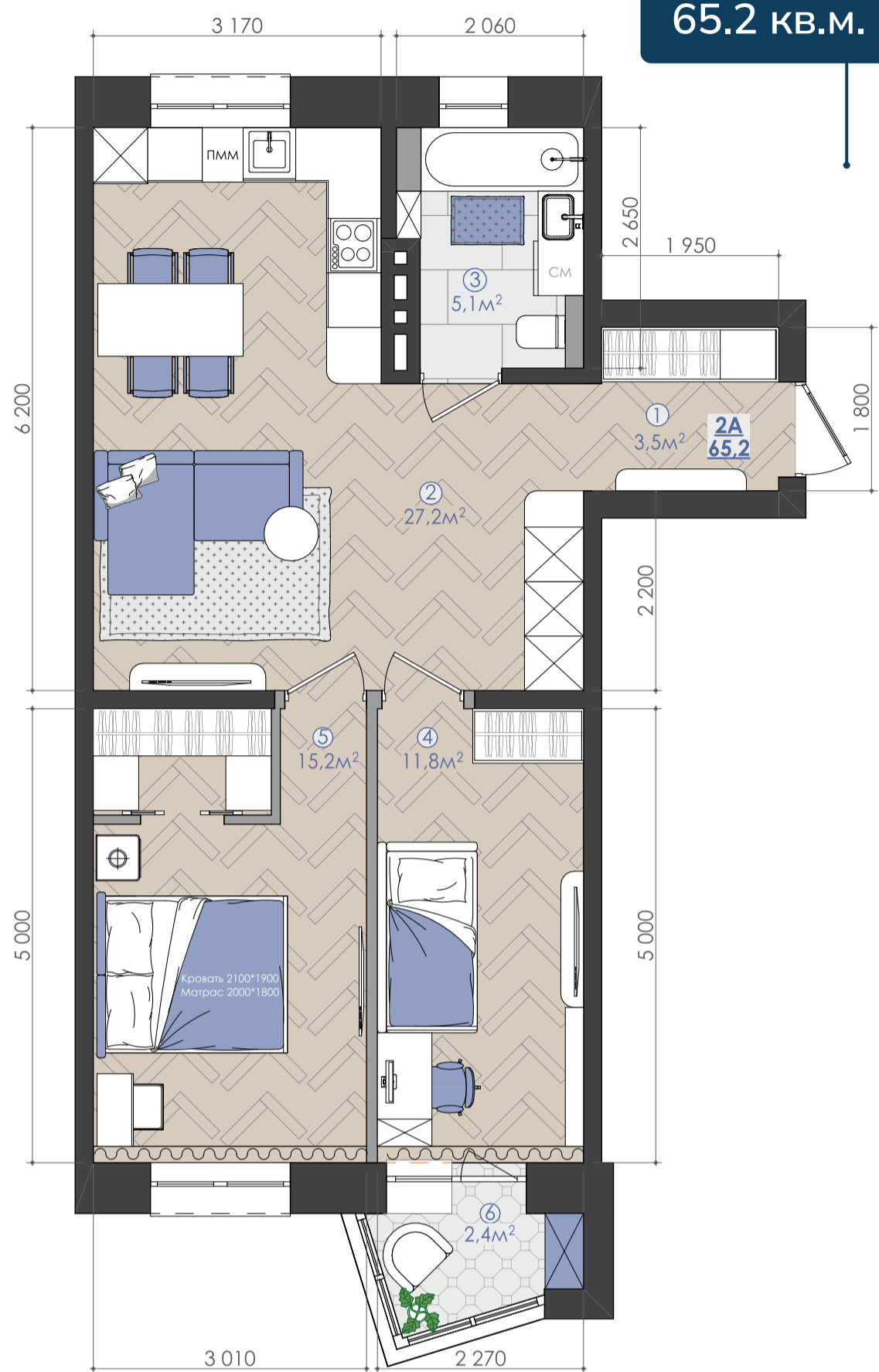
1 Секция, кв. 1Г, 1Д, 1Е  
2 Секция, кв. 1А, 1Б, 1В  
3 Секция, кв. 1Г, 1Д, 1Е  
38.7-39.6 кв.м.



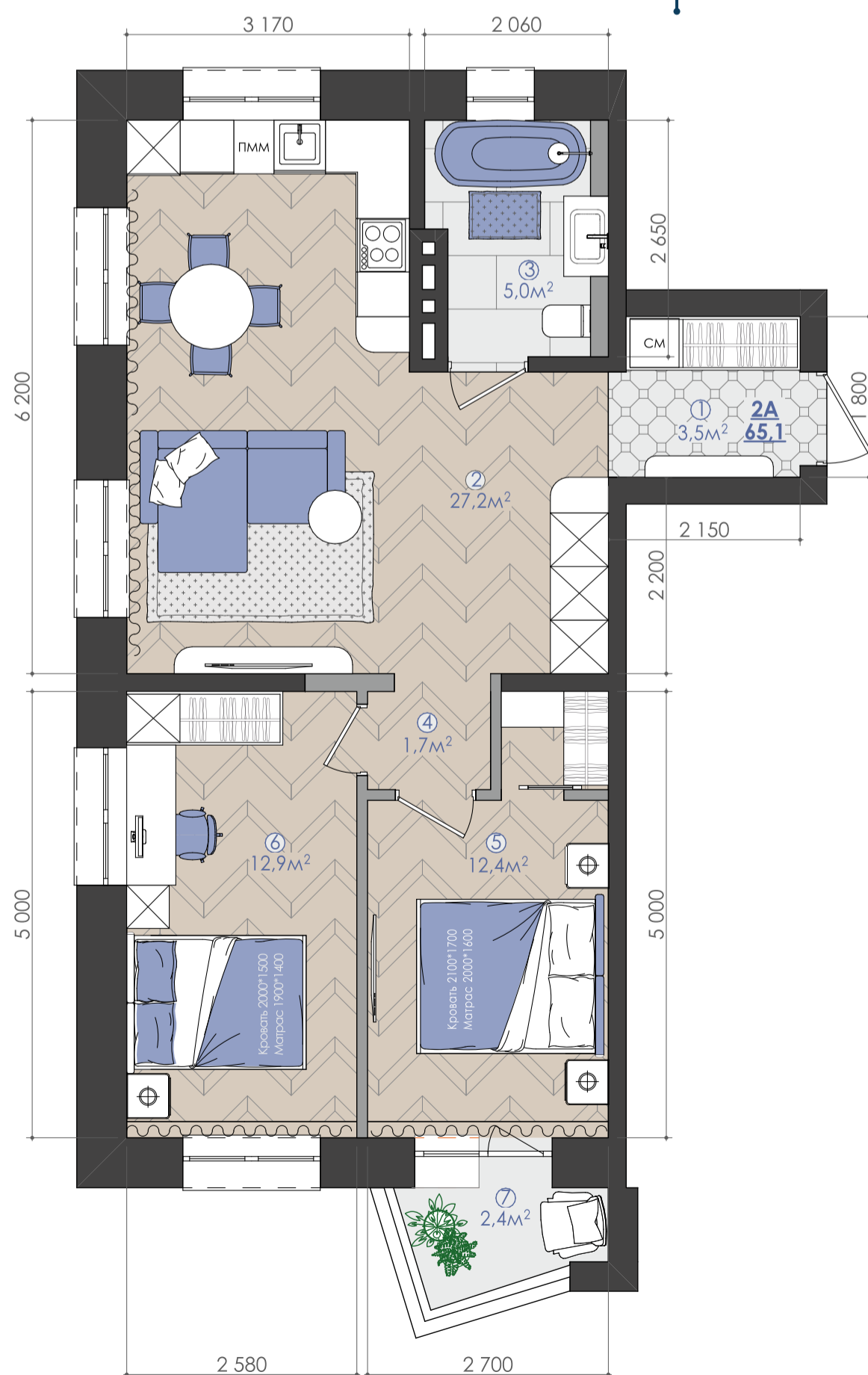
\*Визуализация является примером. Квартиры передаются без установки межкомнатных перегородок, предметов мебели и техники.

# 7 | ИНТЕРЬЕРНЫЕ РЕШЕНИЯ

1 Секция, кв. 2А  
2 Секция, кв. 2Б  
65.2 кв.м.

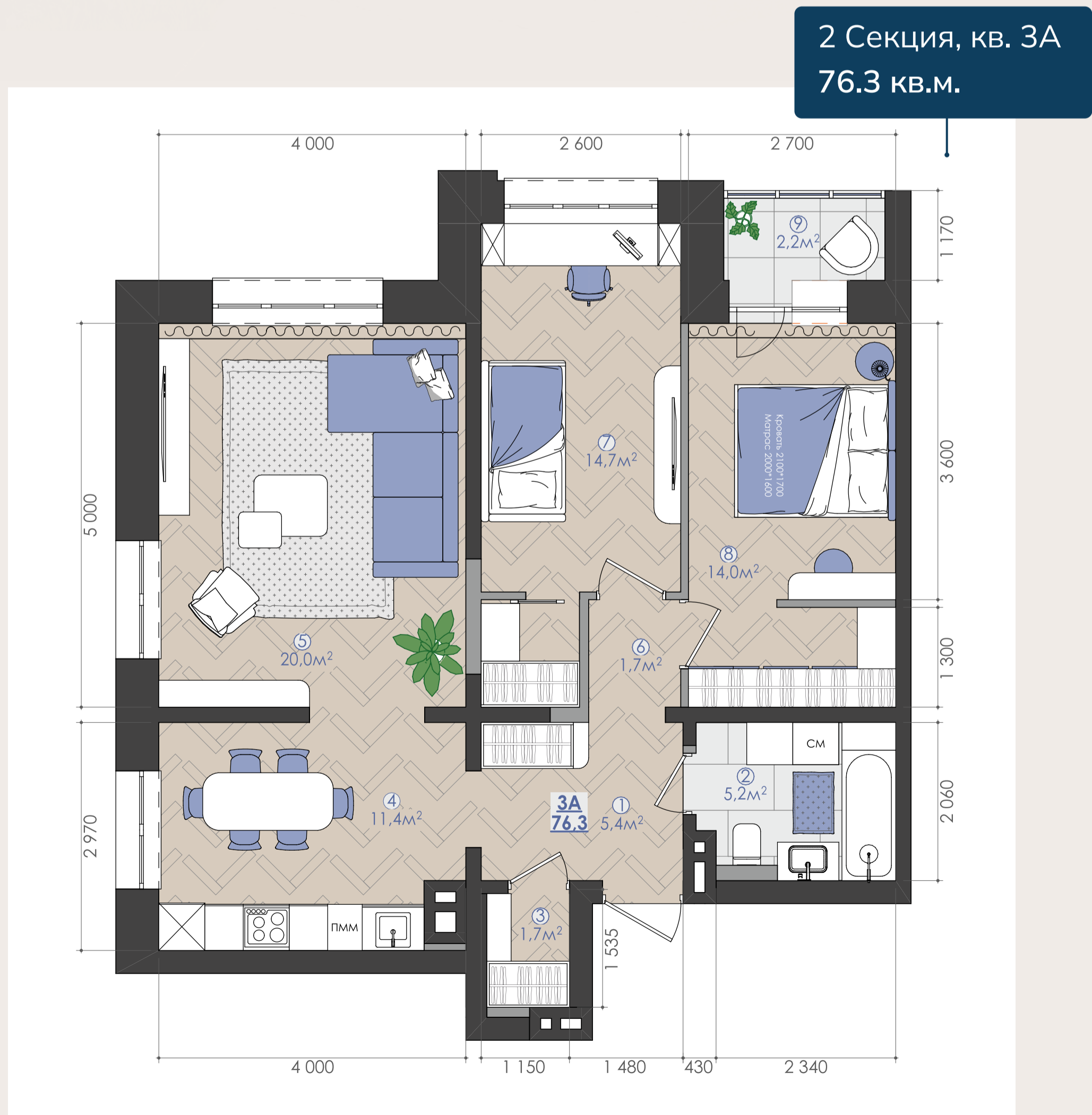
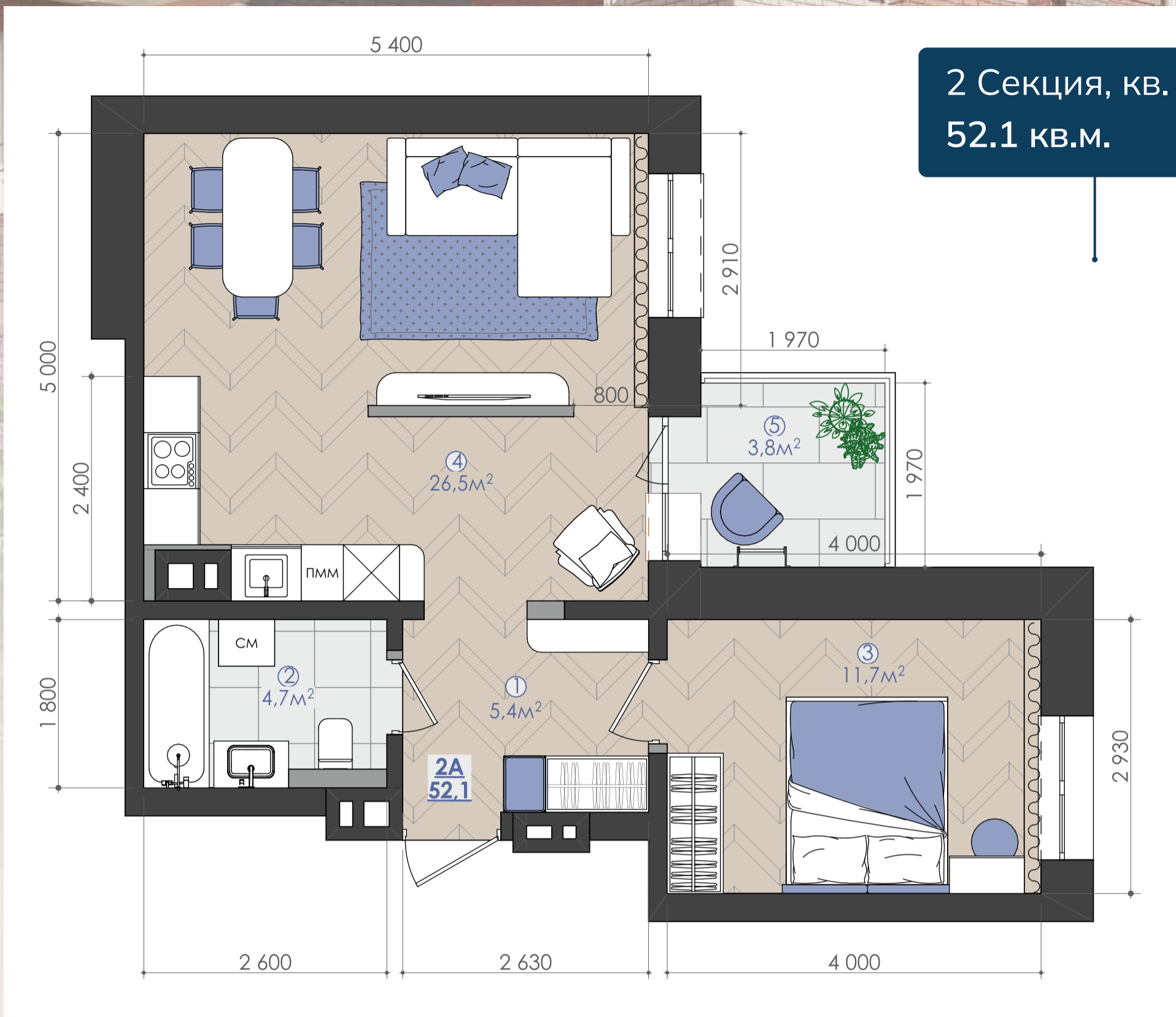


3 Секция, кв. 2А  
65.2 кв.м.



\*Визуализация является примером.  
Квартиры передаются без установки  
межкомнатных перегородок, предметов  
мебели и техники.

# 8 | ИНТЕРЬЕРНЫЕ РЕШЕНИЯ



# КЛАДОВЫЕ В ДОМЕ

Удобные кладовые расположены в цокольном этаже каждого подъезда — для хранения сезонных вещей, спортивного инвентаря и всего, что важно держать под рукой, но не в квартире.



## Оснащение кладовых

Каждая кладовая оборудована металлической входной дверью.

## Предусмотрено электроснабжение:

выполнен ввод электричества с установкой индивидуального электрощитка.

# 10 | КЛАДОВЫЕ

## 2 СЕКЦИЯ кладовые



## 3 СЕКЦИЯ кладовые



# 2 ЭТАЖА ПОДЗЕМНОГО ПАРКИНГА

Оставьте машину в комфортном паркинге и посвятите сэкономленное время семье. Паркинг подходит для разных типов транспорта, оборудован видеонаблюдением.



**ВЪЕЗД**  
на верхний уровень  
паркинга

**ВЪЕЗД**  
на нижний уровень  
паркинга

**Верхний уровень.**  
Доступ с 1 и 2 секции по лестнице.

**Нижний уровень.**  
Доступ с 3 секции по лестнице.

# ПЛАН ПАРКОВКИ

Верхний уровень

доступ с 1 и 2 секции по лестнице



# ПЛАН ПАРКОВКИ

Нижний уровень

доступ с 3 секции по лестнице





☎ 8914 926 2262 НИНА

☎ 8914 898 41 84 ЕВГЕНИЯ

📍 КСИ-СТРОЙ.РФ

✉ SK@KSI-STROY.RU